

ПРОБЛЕМА 1

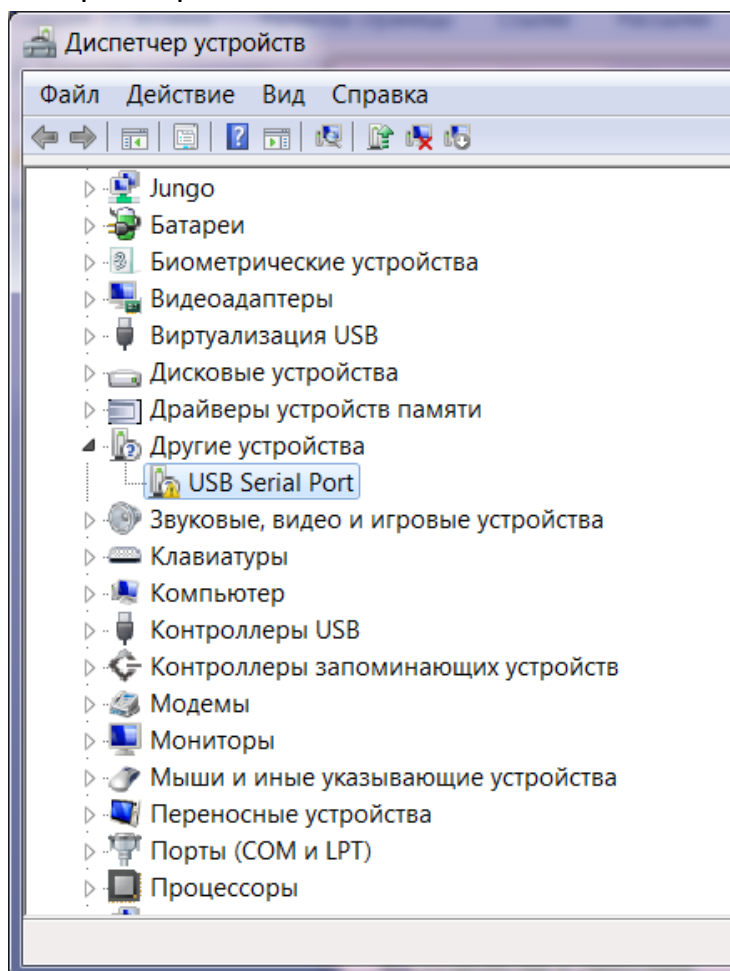
В системе не устанавливается драйвер прибора, прибор не работает. При подключении прибора к USB-разъему компьютера не горит (может вспыхнуть и погаснуть) зелёный светодиод. Программа выдаёт сообщение «Ошибка установки частоты!» или «Ошибка -1: нет инициализации порта ввода/вывода» при попытке начать измерения или протестировать прибор.

ОПИСАНИЕ

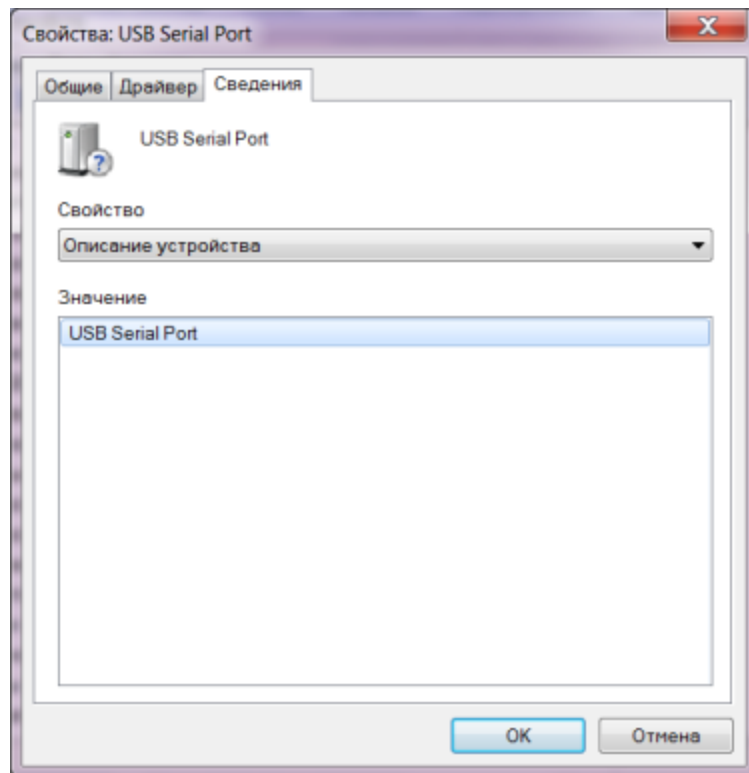
Возможно несколько причин такой ситуации.

Нужно определить, что происходит в системе.

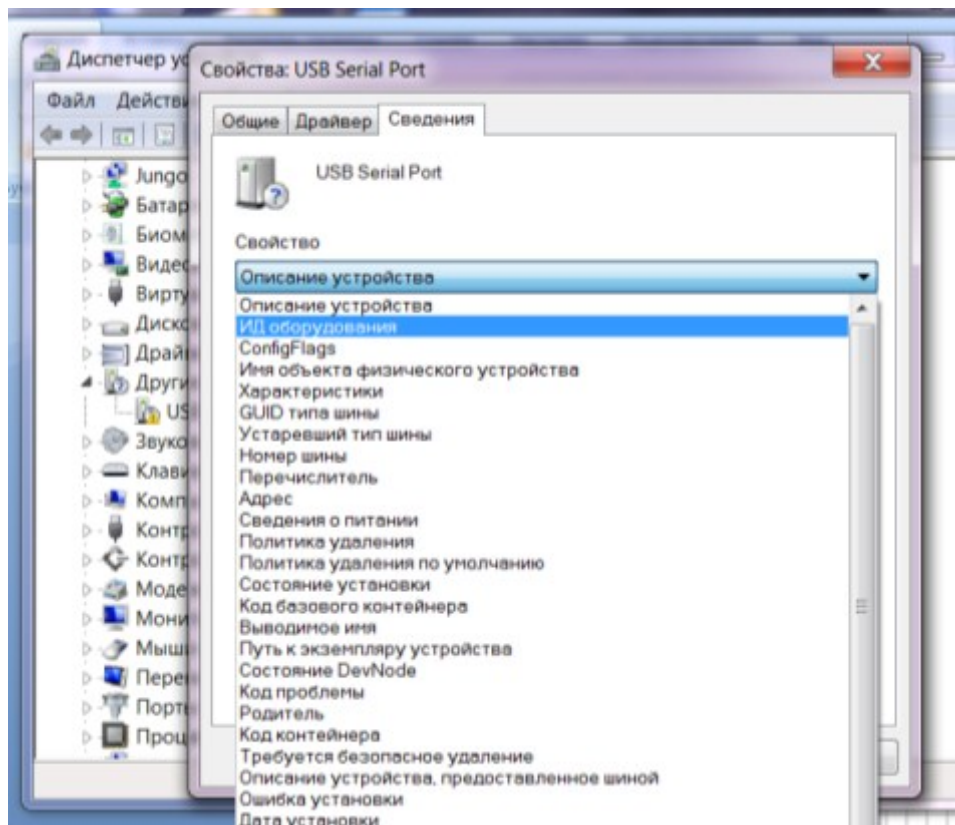
1. Откройте ПУСК->Панель управления->Диспетчер устройств.
2. Найдите там устройство, помеченное восклицательным знаком, которое возникает при подключение прибора и исчезает при его отключение (называться может по разному и находится в папке контроллеры USB или в папке другие устройства).



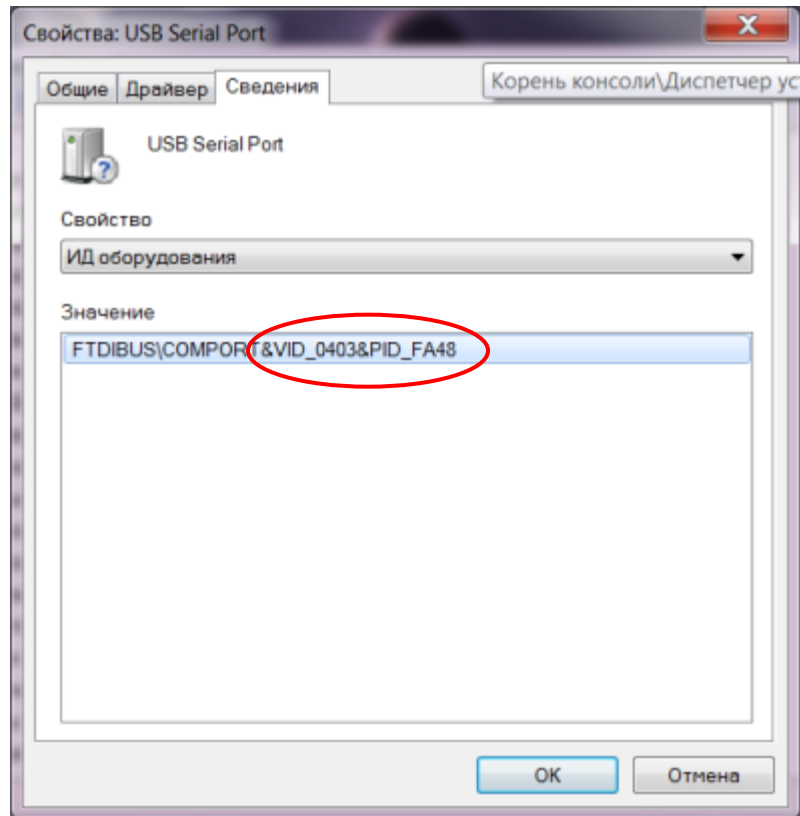
3. Кликните мышкой два раза на этой строке.
4. В открывшемся окне выберите закладку «Сведения».



5. В выпадающем меню выберите пункт «ИД оборудования».



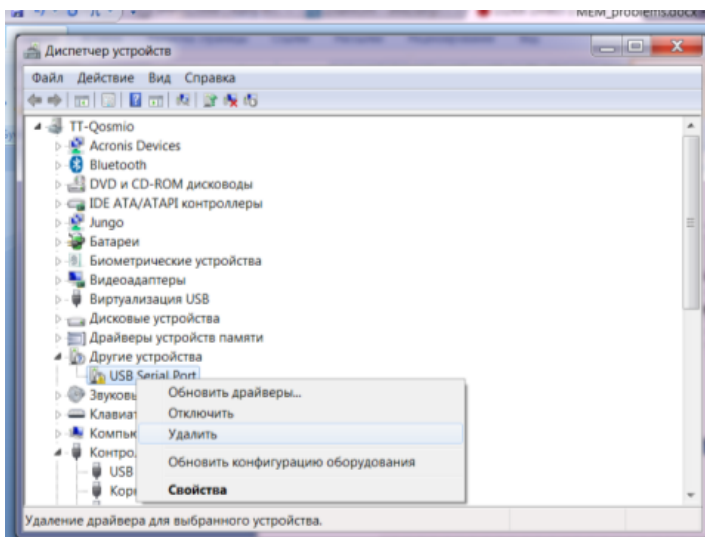
6. Посмотрите значения VID и PID.



VID должен быть равен 0403. Иначе обратитесь в службу технической поддержки.

Если PID равен 6001 прибор имеет обновлённую прошивку и должен автоматически загружать драйвер в составе последней версии ПО МЭМ (драйвер также можно загрузить по ссылке http://www.ftdichip.com/Drivers/CDM/CDM20814_Setup.exe), ОС Windows может автоматически найти и установить этот драйвер из интернета (при наличии у компьютера подключения к нему).

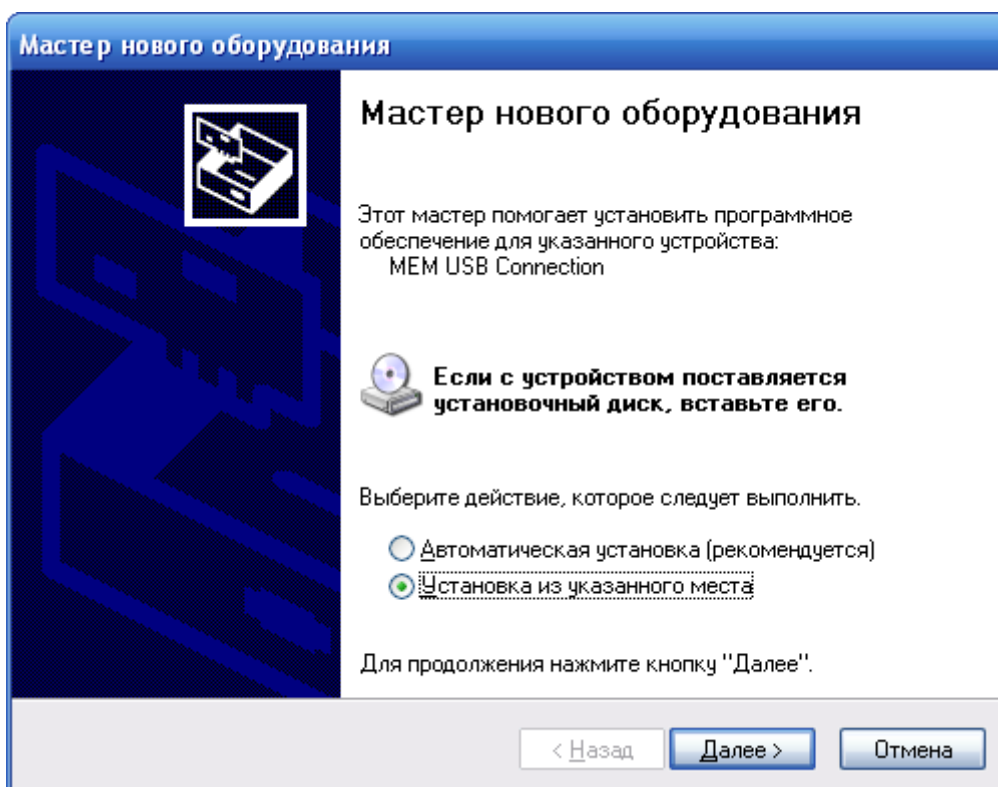
7. Попробуйте удалить устройство, выбрав в контекстном меню «Удалить», отключить прибор от компьютера и подключить его заново.



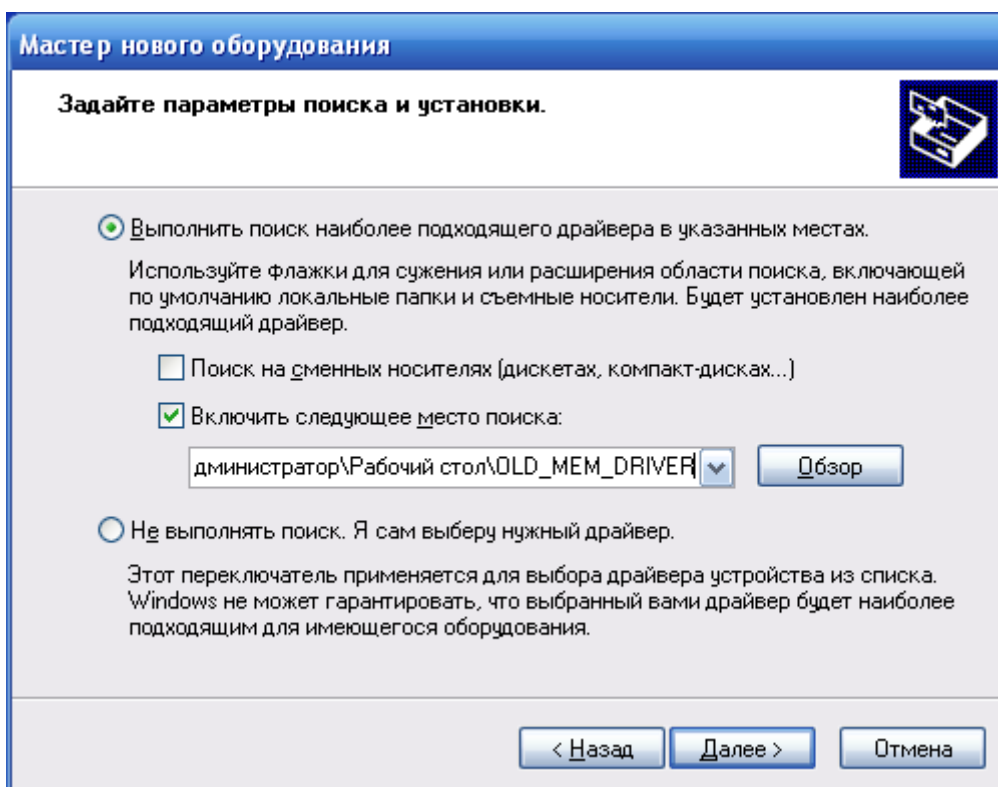
PID равный FA48 означает, что прибор выпущен до 2012 года и имеет драйвер несовместимый с новой версией ПО и последними версиями системы Windows.

Для работы с новой программой требуется перепрошить прибор на новый универсальный номер PID. Для этого необходимо найти персональный компьютер с операционной системой Windows XP, скачать файл MEM_FIX по ссылке http://medimpedance.ru/files/MEM_FIX.exe и запустить этот файл на этом компьютере для автоматического изменения идентификационного номера прибора PID. При подключении прибора к компьютеру отказаться от установки драйвера, нажав «Отмена», далее программа сама установит нужный драйвер.

Иногда бывает, что программа MEM_FIX сообщает о невозможности обнаружить прибор, при подключенном приборе (зелёный светодиод на приборе не горит). В этом случае Windows XP некорректно поставила драйвер и не может заменить его на нужный. В этом случае необходимо удалить драйвер из системы (см. пункт 7) и вручную установить правильный драйвер OLD_MEM_DRV, предварительно скачав его по ссылке http://medimpedance.ru/files/OLD_MEM_DRIVER.rar и распаковав. После удаления переподключите прибор к компьютеру. Появится окно мастера нового оборудования, в котором необходимо выбрать пункт «Установка из указанного места» и нажать «Далее >».



С помощью кнопки «Обзор» задать путь к папке OLD_DRIVER_MEM



При появлении сообщения о том, что драйвер не подписан, выбрать «всё равно продолжить установку».

Может появиться сообщение о том, что в системе присутствуют более новый драйвер. Выбрать «всё равно установить драйвер».

После завершения установки драйвера запустить MEM_FIX для обновления прошивки прибора.